



ประกาศเทศบาลตำบลคลองพน
เรื่อง การกำหนดโครงสร้างส่วนราชการและระดับตำแหน่งของเทศบาลตำบลคลองพน

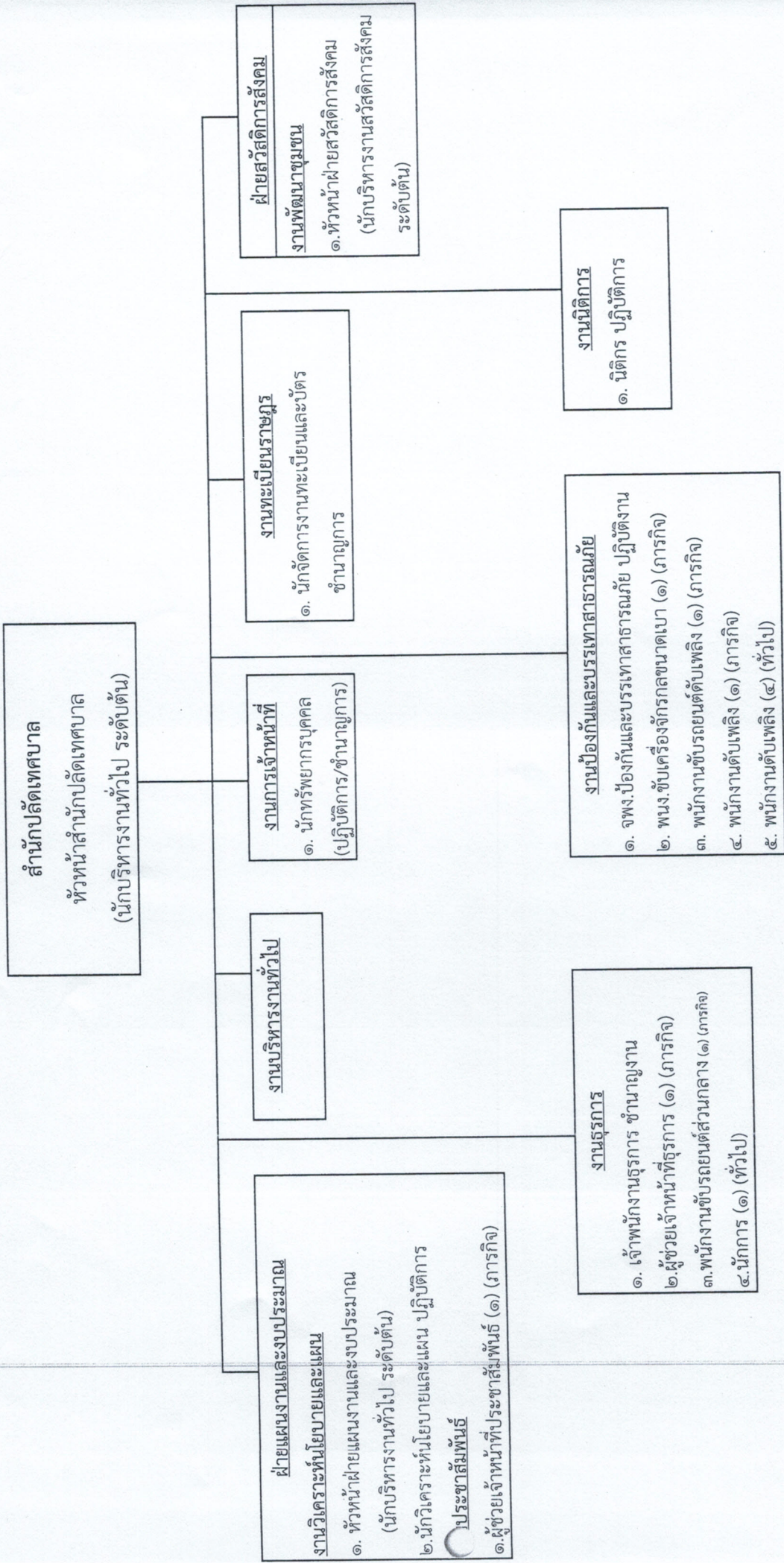
ด้วยมีการเปลี่ยนแปลงเกณฑ์การกำหนดโครงสร้างส่วนราชการและระดับตำแหน่งของพนักงานเทศบาลจากเดิมกำหนดให้เป็นไปตามขนาดเทศบาล ซึ่งแบ่งออกเป็น ๓ ขนาด คือ ขนาดเล็ก ขนาดกลาง ขนาดใหญ่ แก้ไขให้เป็นไปตามประเภทเทศบาล ซึ่งกำหนดให้มี ๒ ประเภท คือ ประเภทสามัญ ประเภทพิเศษ แบ่งเป็นเทศบาลประเภทสามัญ เทศบาลประเภทสามัญ ระดับสูง เทศบาลประเภทพิเศษ และเทศบาลประเภทพิเศษ ระดับสูง ทั้งนี้ ตามเงื่อนไขที่คณะกรรมการกลางพนักงานเทศบาลกำหนด

อาศัยอำนาจตามความในมาตรา ๑๕ ประกอบกับ มาตรา ๒๓ วรรคท้าย แห่งพระราชบัญญัติระเบียบบริหารงานบุคคลส่วนท้องถิ่น พ.ศ. ๒๕๔๒ และประกาศคณะกรรมการกลางพนักงานเทศบาล เรื่อง มาตรฐานทั่วไปเกี่ยวกับโครงสร้างส่วนราชการและระดับตำแหน่งของเทศบาล พ.ศ. ๒๕๕๘ ข้อ ๑๙ ทั้งนี้ โดยความเห็นชอบของคณะกรรมการพนักงานเทศบาลจังหวัดกระบี่ ในการประชุมครั้งที่ ๑๓/๒๕๕๘ เมื่อวันที่ ๓๐ ธันวาคม ๒๕๕๘ จึงประกาศว่าเทศบาลตำบลคลองพน เป็นเทศบาลประเภทสามัญ โดยได้จัดทำโครงสร้างส่วนราชการและระดับตำแหน่งพนักงานเทศบาลในแผนอัตรากำลัง ๓ ปี เป็นไปตามเงื่อนไขของประเภทเทศบาลแล้ว

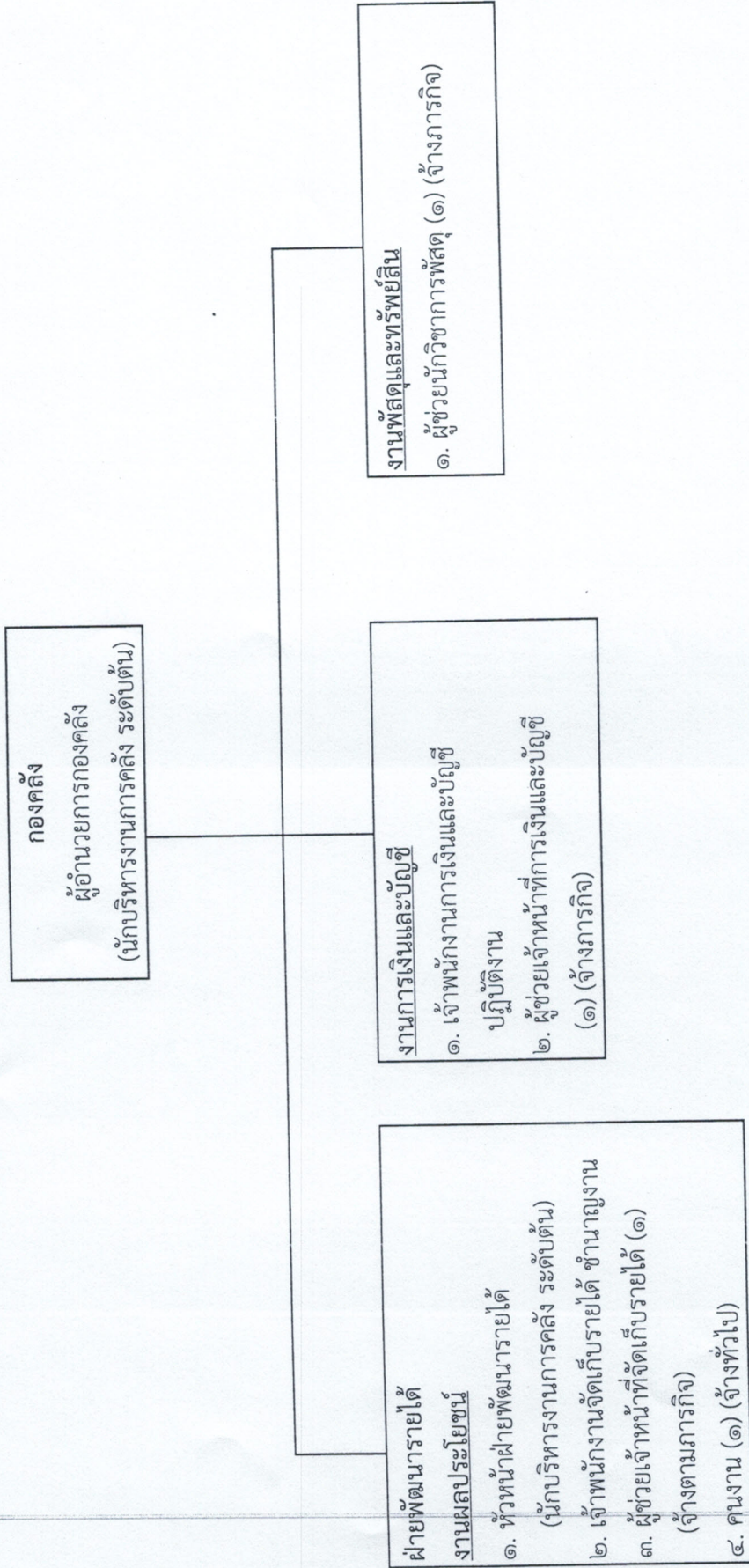
ประกาศ ณ วันที่ ๓๑ มีนาคม ๒๕๕๙

(นายอนุกุล งานดี)
นายกเทศมนตรีตำบลคลองพน

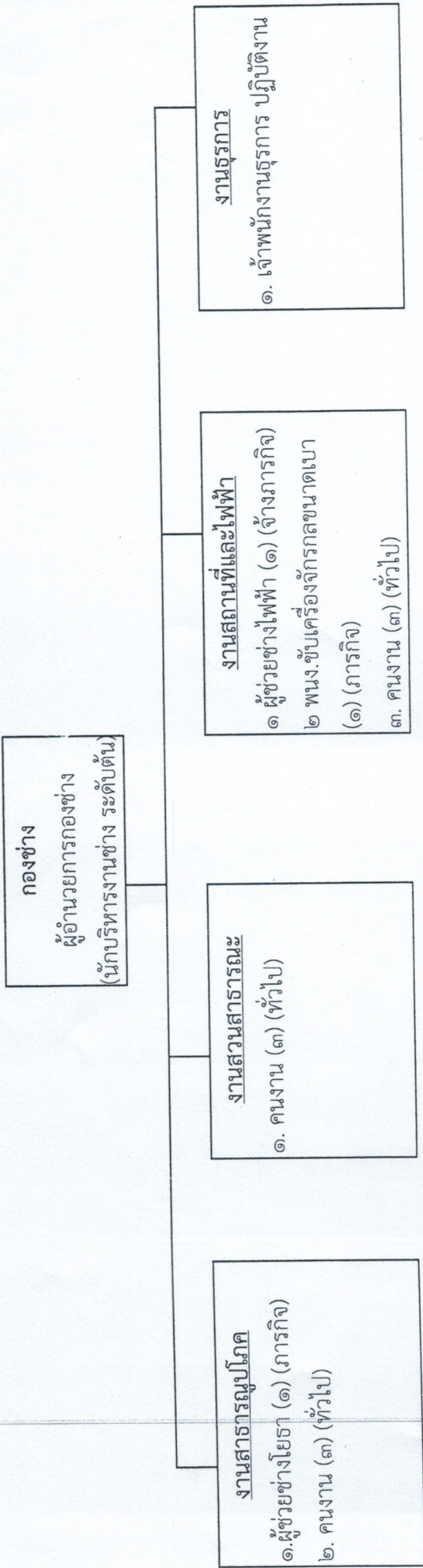
โครงสร้างสำนักปลัดเทศบาล



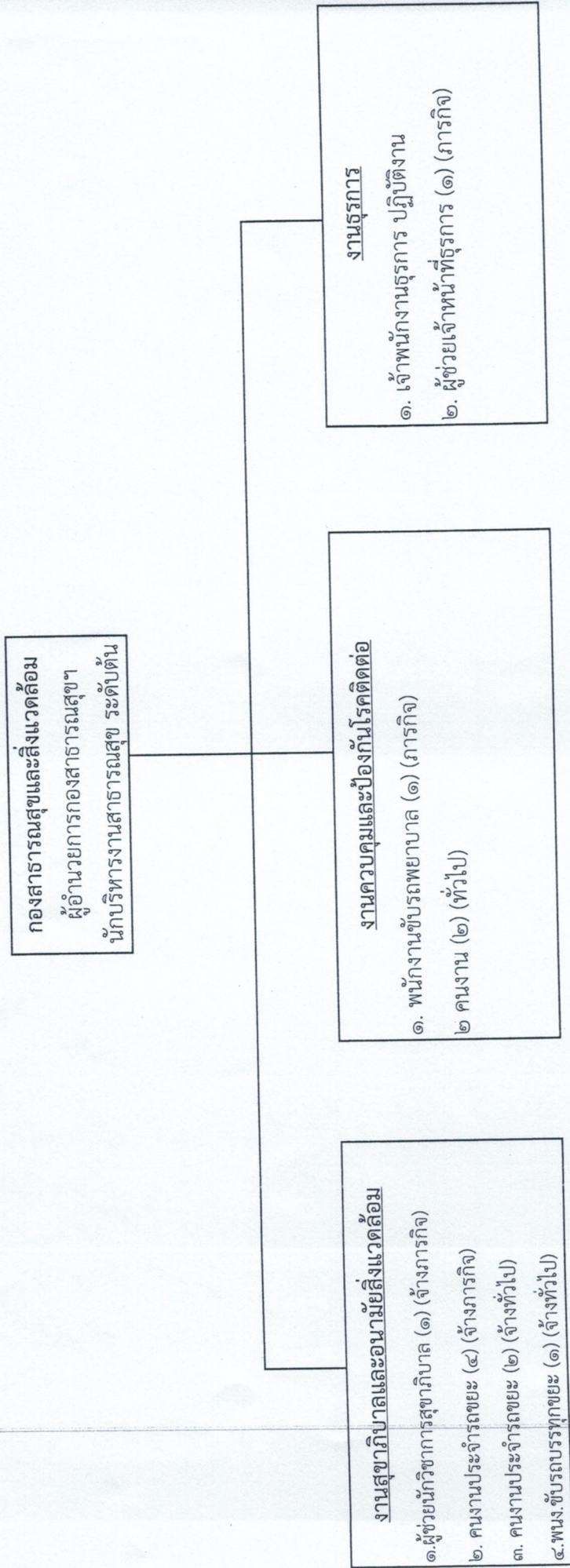
โครงสร้างองค์กร



โครงสร้างกองช่าง



โครงสร้างกองสาธารณสุขและสิ่งแวดล้อม



โครงสร้างกองการศึกษา

