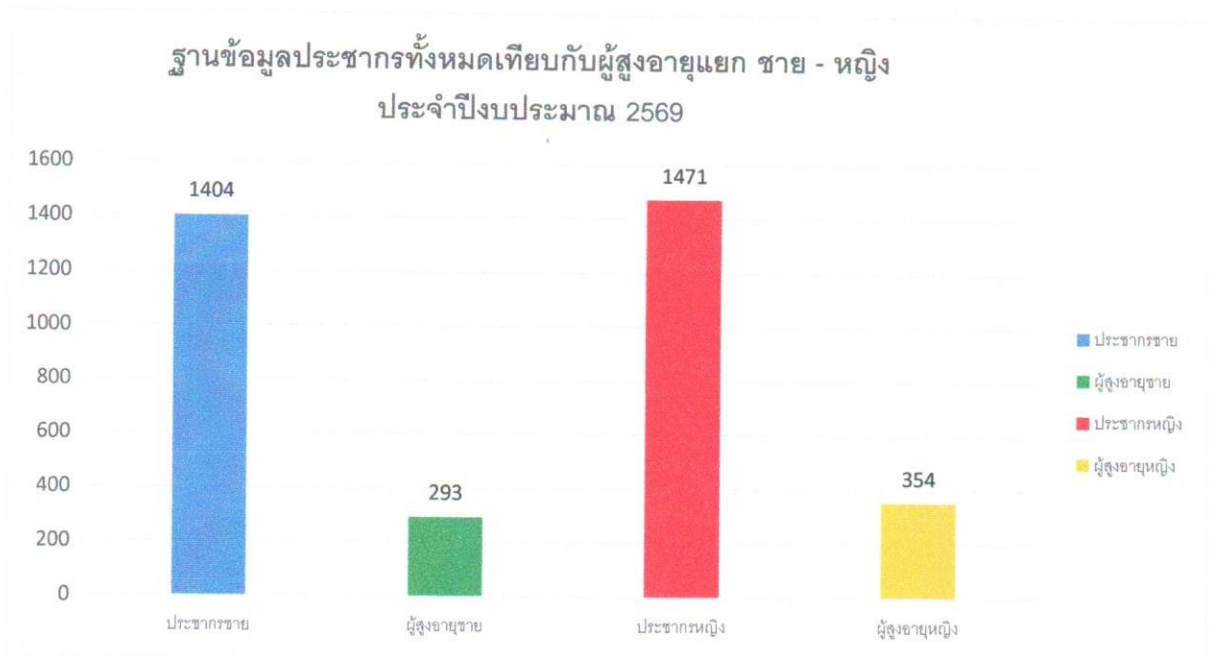


**ฐานข้อมูลผู้สูงอายุ  
ประจำปีงบประมาณ 2569**

ฐานข้อมูลประชากรทั้งหมดเทียบกับผู้สูงอายุแยกเพศชาย - หญิง  
ประจำปีงบประมาณ 2569

หมู่ที่	ตำบล	จำนวนประชากร			จำนวนผู้สูงอายุ		
		ชาย	หญิง	รวม	ชาย	หญิง	รวม
1	คลองพน	1,404	1,471	2,875	293	354	647



รูปที่ 1 สัดส่วนของจำนวนผู้สูงอายุเทียบกับจำนวนประชากรทั้งหมดแยกเป็น ชาย - หญิง

ฐานข้อมูลจำนวนผู้สูงอายุแยกตามช่วงอายุในการรับเบี้ยยังชีพผู้สูงอายุ  
หมู่ที่ 1 เทศบาลตำบลคลองพน

จำนวนผู้สูงอายุตามช่วงอายุ					
60-69 ปี	70-79 ปี	80-89 ปี	90 ปีขึ้นไป	รวมทั้งหมด	หมายเหตุ
335	181	67	16	599	

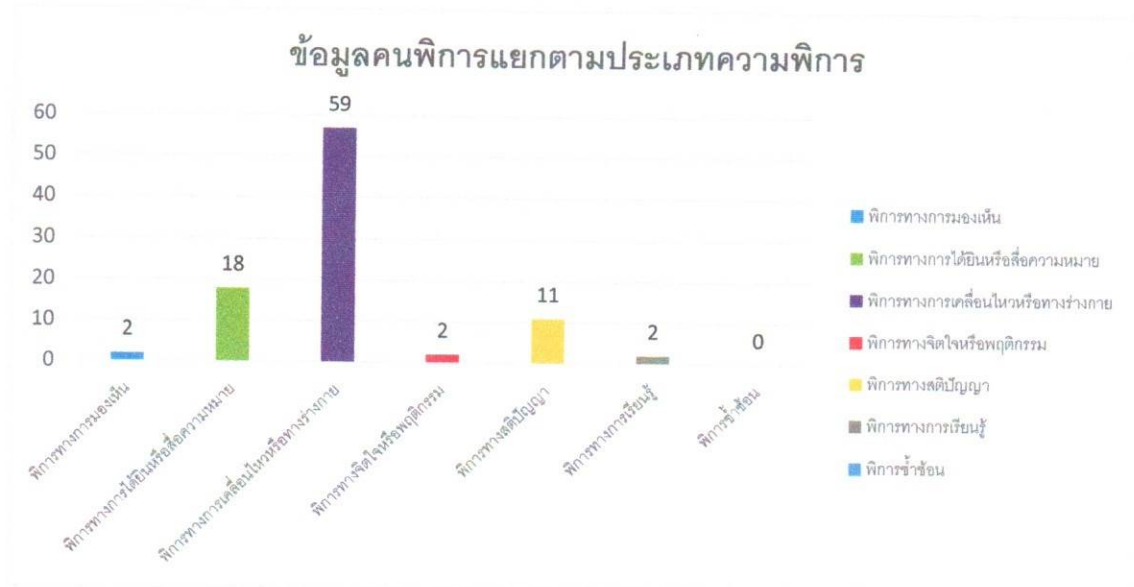


รูปที่ 2 จำนวนผู้สูงอายุแยกช่วงอายุในการรับเบี้ยยังชีพ

**ฐานข้อมูลคนพิการ  
ประจำปีงบประมาณ 2569**

## ข้อมูลคนพิการแยกตามประเภทความพิการ

ลำดับ	ประเภทความพิการ	จำนวน (คน)	ร้อยละ
1	พิการทางการมองเห็น	2	3.68
2	พิการทางการได้ยินหรือสื่อความหมาย	18	17.56
3	พิการทางการเคลื่อนไหวหรือทางร่างกาย	59	57.28
4	พิการทางจิตใจหรือพฤติกรรม	2	3.68
5	พิการทางสติปัญญา	11	14.12
6	พิการทางการเรียนรู้	2	3.68
7	พิการซ้ำซ้อน	0	0
รวม		94	100



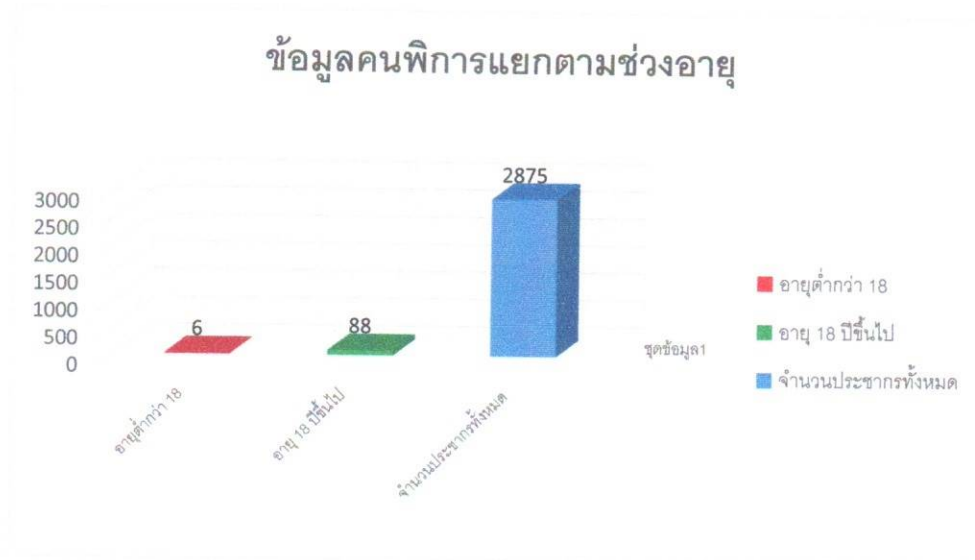
## รูปที่ 5 ข้อมูลคนพิการแยกตามประเภทความพิการ

หมายเหตุ

1. ข้อมูลประชากรจากสำนักทะเบียนท้องถิ่นเทศบาลตำบลคลองพน
2. ข้อมูลผู้สูงอายุและคนพิการเป็นข้อมูลจากระบบสารสนเทศการจัดการฐานข้อมูล  
เบ็ยยังชีพขององค์กรปกครองส่วนท้องถิ่น <https://welfare.dla.go.th>

### ฐานข้อมูลคนพิการแยกตามช่วงอายุในการรับเบี้ยความพิการ

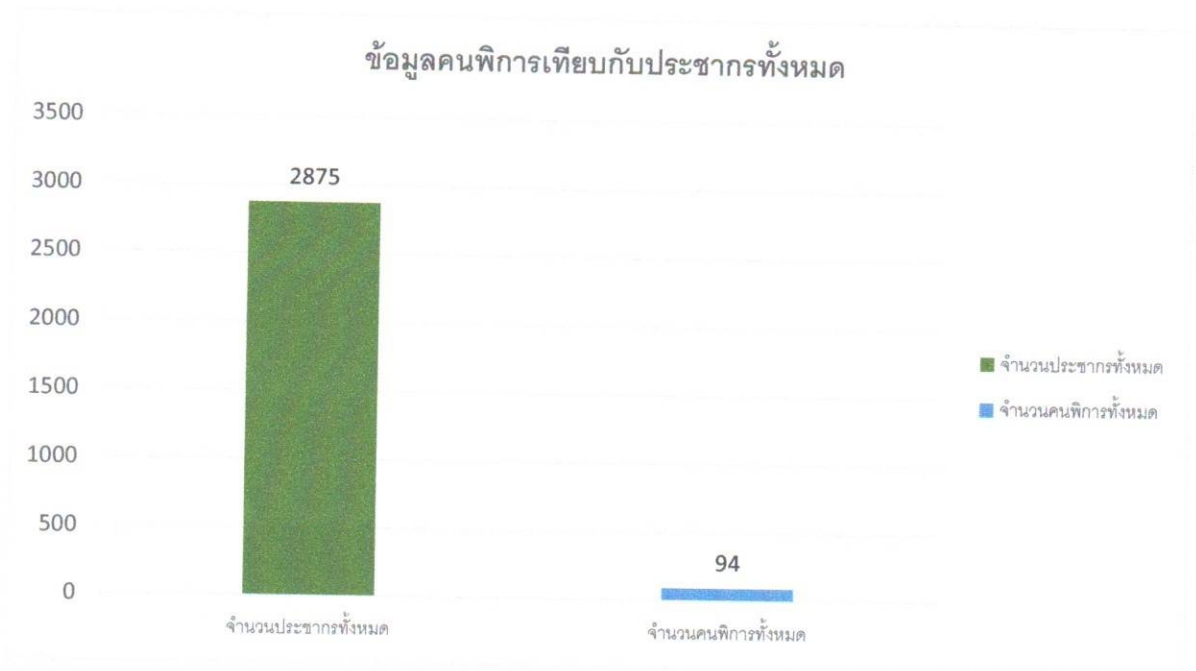
จำนวนคนพิการ (คน)			หมายเหตุ
อายุต่ำกว่า 18 ปี	อายุ 18 ปีขึ้นไป	รวมทั้งหมด	
6	88	94	



รูปที่ 4 สัดส่วนของจำนวนผู้พิการแยกตามช่วงอายุ

ฐานข้อมูลคนพิการเทียบกับประชากรทั้งหมดในพื้นที่หมู่ 1 เทศบาลตำบลคลองพน  
ประจำปีงบประมาณ 2569

จำนวนประชากรทั้งหมด (คน)	จำนวนคนพิการ (คน)	ร้อยละ	หมายเหตุ
2,875	94	3.26	



รูปที่ 3 สัดส่วนของจำนวนผู้พิการเทียบกับจำนวนประชากรทั้งหมด